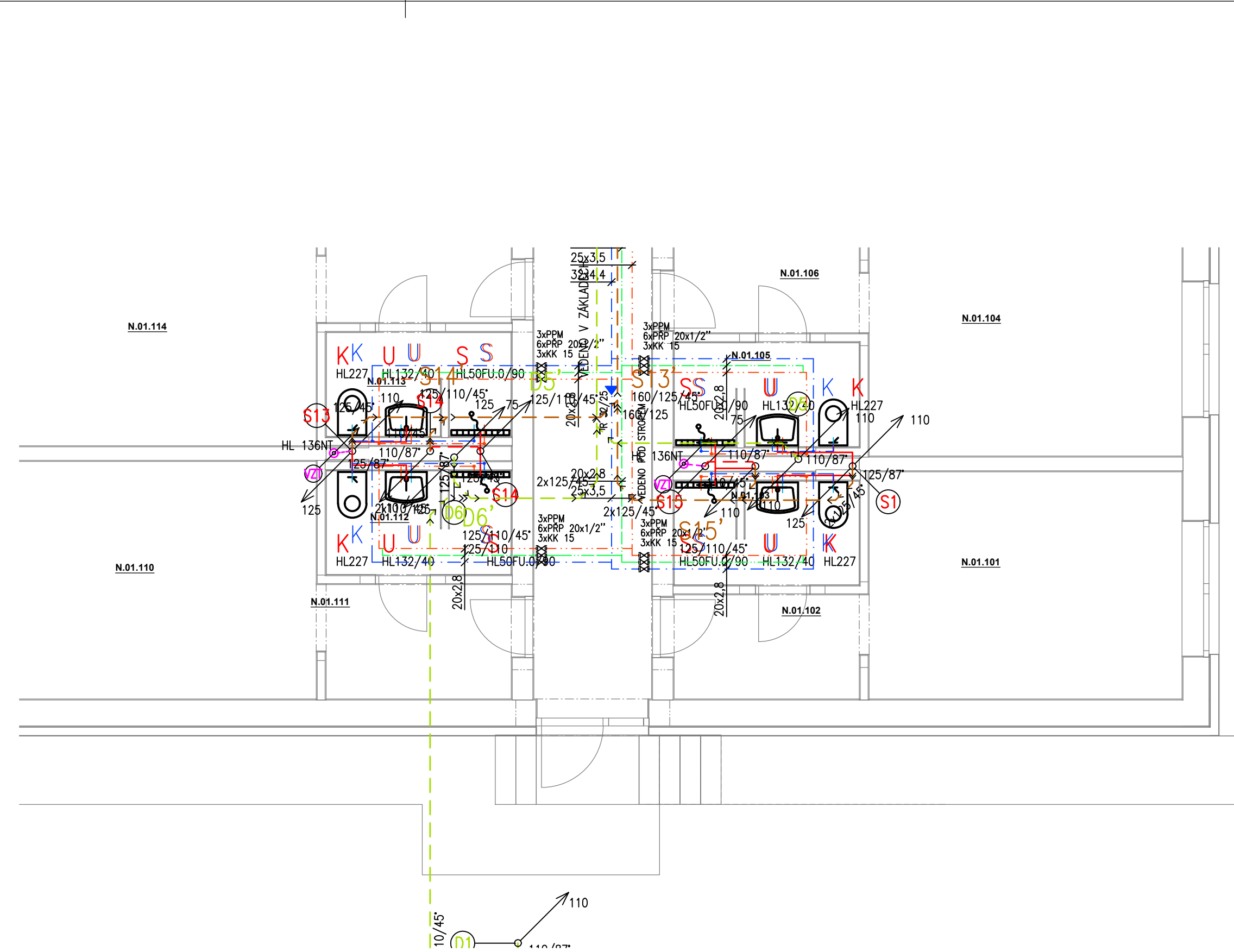


1:60



— — — — SVODNÉ POTRUBÍ SPLAŠKOVÉ KANALIZACE – KG
(VEDENO POD ZÁKLADOVOU DESKOU)
— — — — SVODNÉ POTRUBÍ DEŠTOVÉ KANALIZACE – KG
(V EXTERIÉRU VEDENO MIN 800mm POD UT)

RŠ
DŠ

REVIZNÍ ŠACHTA SPLAŠKOVÉ KANALIZACE (STÁVAJÍCÍ)
REVIZNÍ ŠACHTA DEŠŤOVÉ KANALIZACE DN425

125/110/45°	ODOČKA – HLAVNÍ PRŮMĚR/ODOČENÍ PRŮMĚR/ÚHEL ODOČENÍ 45°
125/45°	KOLENO – PRŮMĚR POTRUBÍ/ÚHEL ODOČENÍ
125/110	REDUKCE Z/NA

AUTORIZACE PROFESNÍ ČÁST

0,000 = PODLAHA HLAVNÍ CHODBY= 462,120

PROJEKTANT		KONTROLOVAL		HIP		OPRÁVNĚNÁ OSOBA		<div>windMAX windMax s.r.o. IČ: 08132991 Purkyňova 91, 612 00 Brno</div>		ČÍSLO VÝTISKU			
Patrik Konečný		Ing. Dalibor Bilek		Ing. Tomáš Duben		Ing. Tomáš Janošec							
STAVEBNÍK		Kraj Vysočina, Žižkova 1882/57, PSČ 586 01, Jihlava								DATUM		11/23	
NÁZEV AKCE		SŠ stavební Třebíč - Přístavba Domova mládeže - projektová dokumentace				MÍSTO AKCE				REVIZE		FORMÁT	
						Hrotovička 1336/30							
NÁZEV ČÁSTI		D.1.4.1				Č. POPISNÉ		MĚŘÍTKO		DPS		A1	
		ZDRAVOTNÉ TECHNICKÉ INSTALACE				Č. POZEMKU		st. 2691/8, 2629		1:60			
						KAT. ÚZEMÍ		Třebíč [769738]		KÓTY			
OBSAH VÝKRESU		Púdorys 1NP_Žáklady						INT. ČÍSLO		POR. ČÍSLO			
								123002304				09	